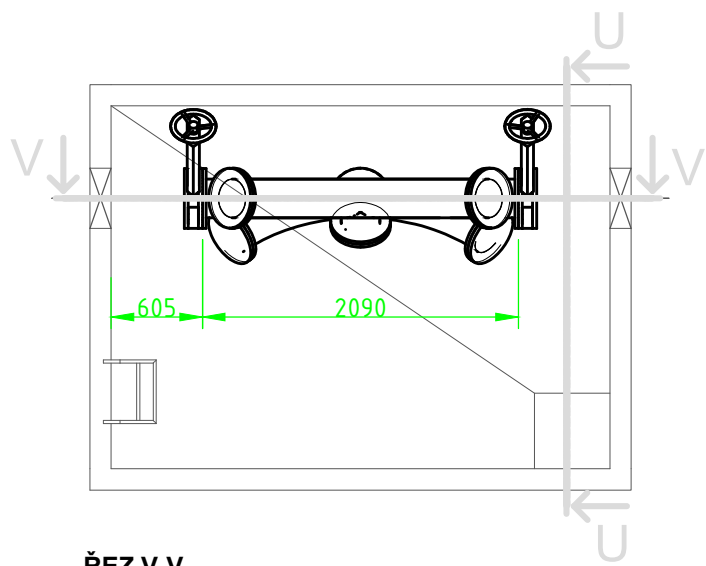
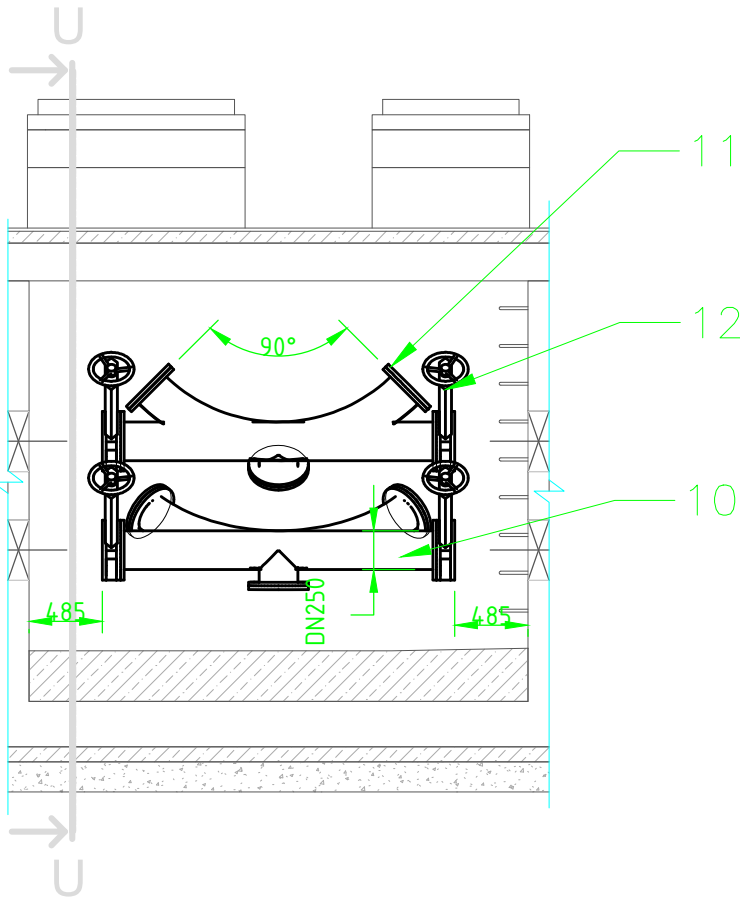


POTRUBÍ PŘEBYTEČNÉHO KALU

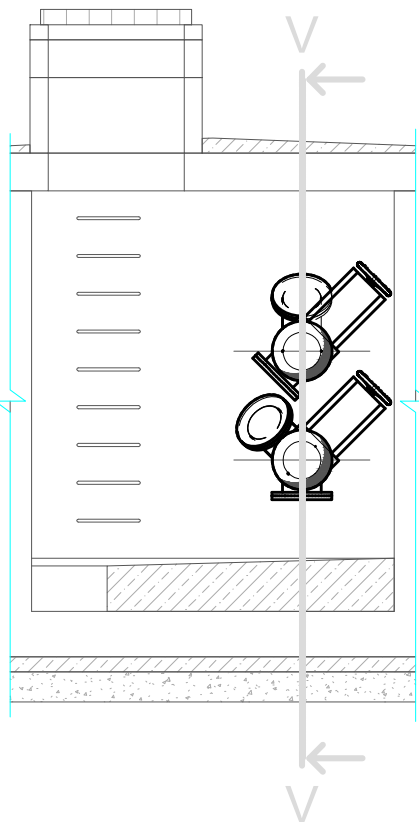
ARMATURY PRO ŠACHTU PŠ1
PŮDORYSNÝ ŘEZ



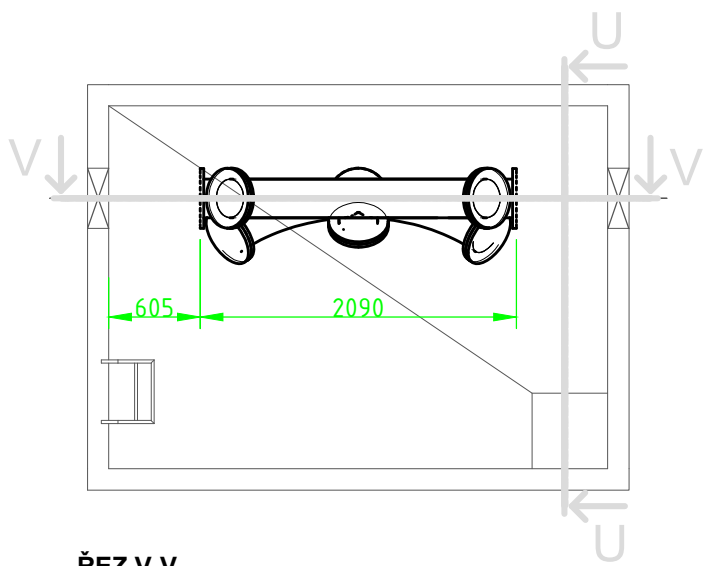
ŘEZ V-V



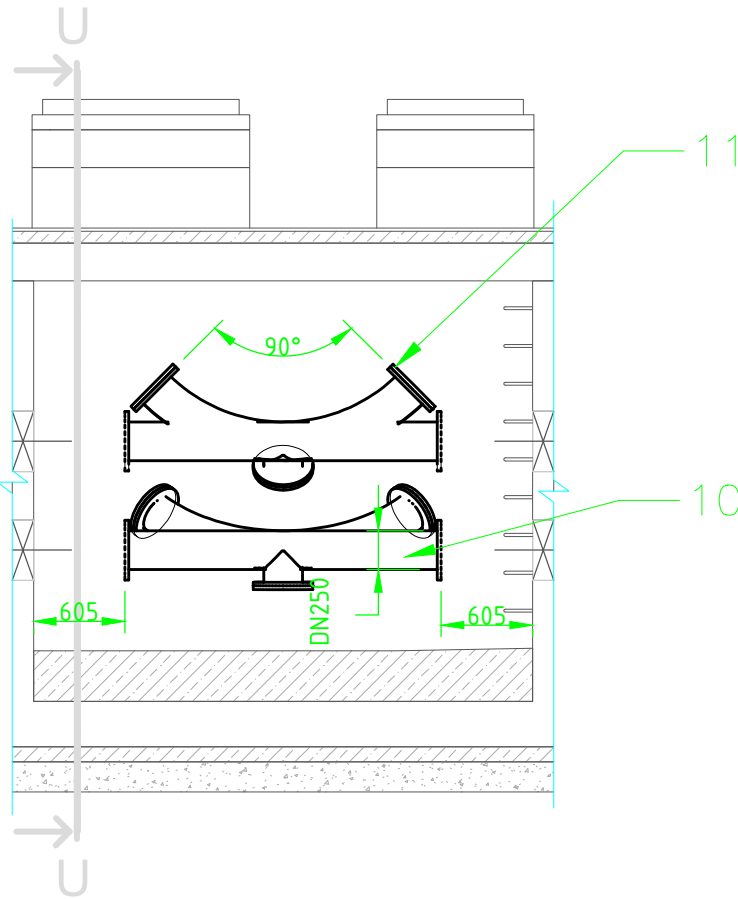
ŘEZ U-U



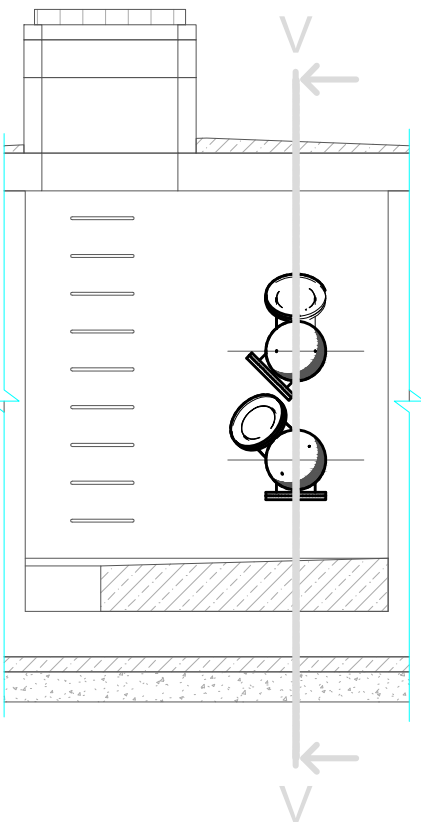
ARMATURY PRO ŠACHTY PŠ 2,3,4
PŮDORYSNÝ ŘEZ



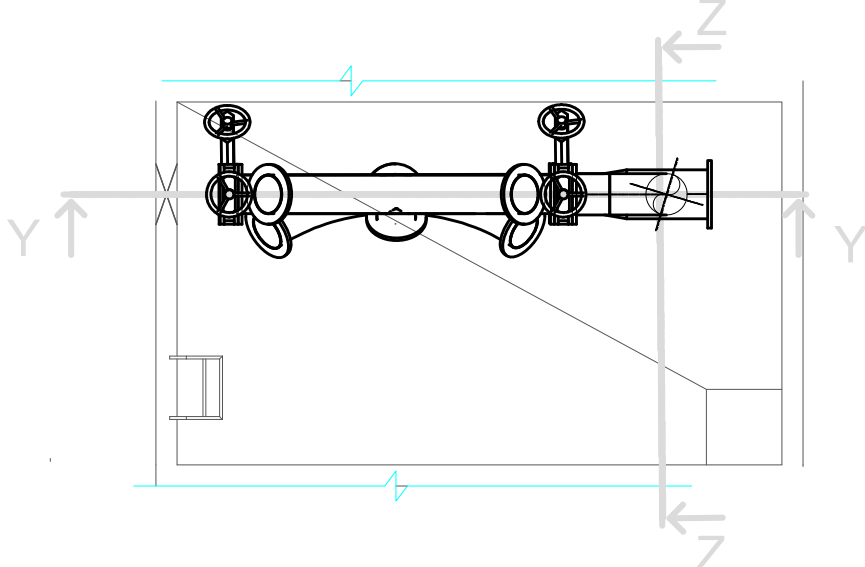
ŘEZ V-V



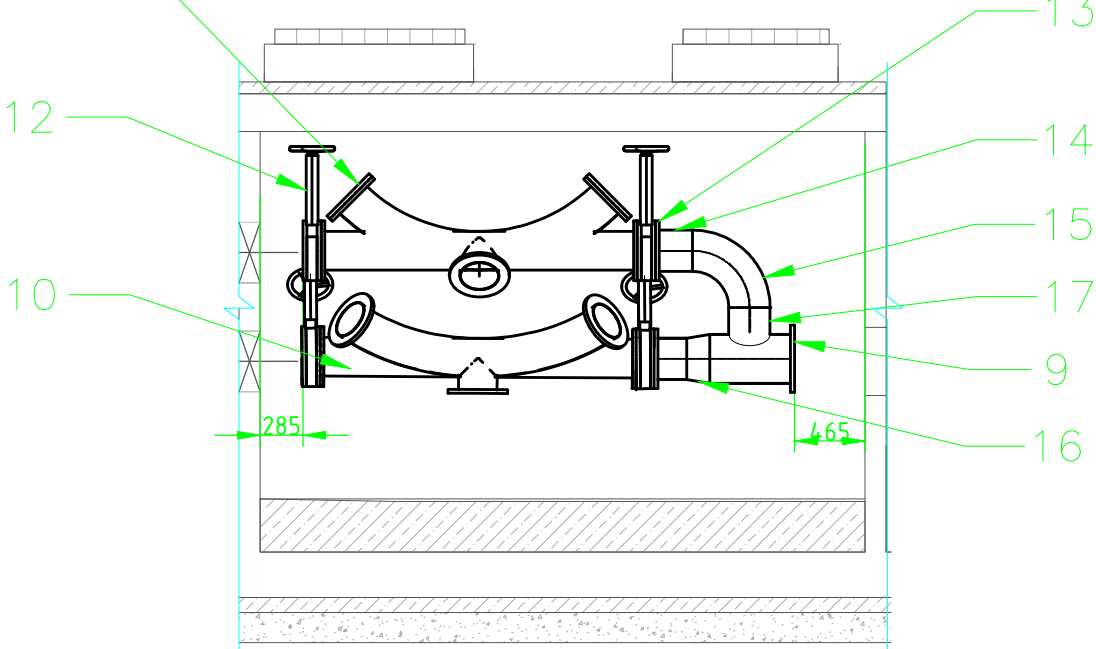
ŘEZ U-U



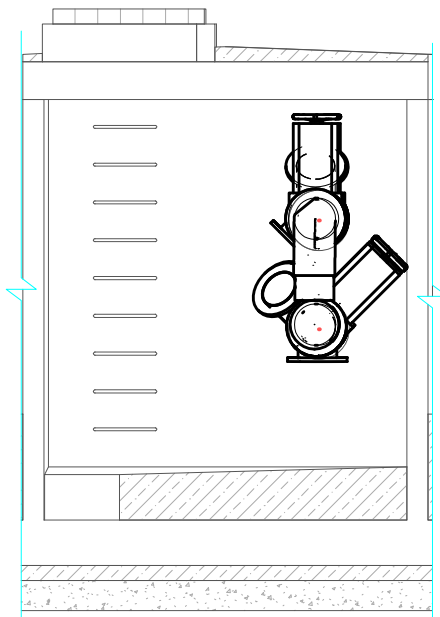
ARMATURY PRO ŠACHTU PŠ5
PŮDORYSNÝ ŘEZ



ŘEZ Y-Y



ŘEZ Z-Z



POZNÁMKA:
- VÝKAZ JEDNOTLIVÝCH DÍLŮ POTRUBÍ JE SOUČÁSTÍ SOUPISU PRACÍ!

Rev. C			
Rev. B			
Rev. X01	14.3.25	Vypořádání připomínek veřejné zakázky	Bc. Vlastimil Braun
Index:	Datum:	Změny:	Vypracoval:

Souřadnicový systém JTSK, výškový systém Bpv

d plus PROJEKTOVÁ A INŽENÝRSKÁ A.S.		D-PLUS PROJEKTOVÁ A INŽENÝRSKÁ a.s. Sokolovská 16/45, 186 00 Praha 8 - Karlín tel. +420 221 873 111 www.d-plus.cz d-plus@d-plus.cz	
SWECO		Sweco Hydroprojekt a.s. Táborská 31, 140 16 Praha 4 - Nusle tel. +420 261 102 242 www.sweco.cz praha@sweco.cz	
Hlavní inženýr projektu: Ing. Jindřich SLÁMA, Ph.D.	Manažer projektu: Petr KUBĚNA	Odpovědný projektant: Ing. Štěpán RINN	Vypracoval: Ing. Jiří ŠTÍKA
MÚ (OÚ): Praha 6	Kraj: Hlavní město Praha	Datum:	03/2023
Investor: Hlavní město Praha, Mariánské náměstí 2, 110 01 Praha 1		Stupeň:	DPS
Zakázka: ÚČOV - REKONSTRUKCE STÁVAJÍCÍ VODNÍ LINKY C. investice 12G6500		Číslo zakázky:	3979/2/2020
D.1 DOKUMENTACE STAVEBNÍHO NEBO INŽENÝRSKÉHO OBJEKTU D.1.1.42 ARCHITEKTONICKO-STAVEBNÍ ŘEŠENÍ		Měřítko:	1:50
Obsah: SO42 SPOJOVACÍ POTRUBÍ		Počet formátů A4:	8
ARMATURY V PŠ NA POTRUBÍ PŘEBYTEČNÉHO KALU		Číslo přílohy:	Revize:
		D.1.1.42.05.28	X01